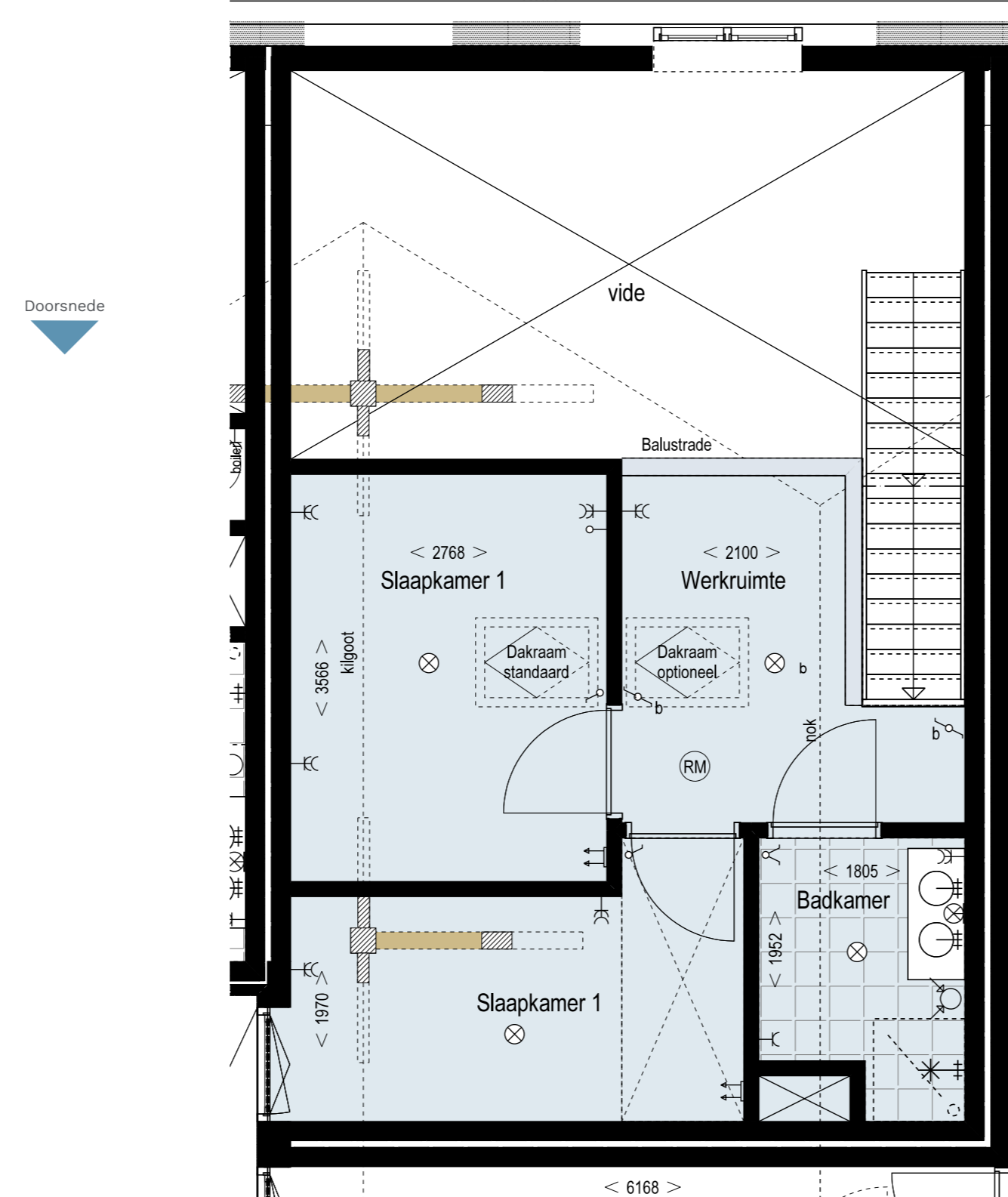
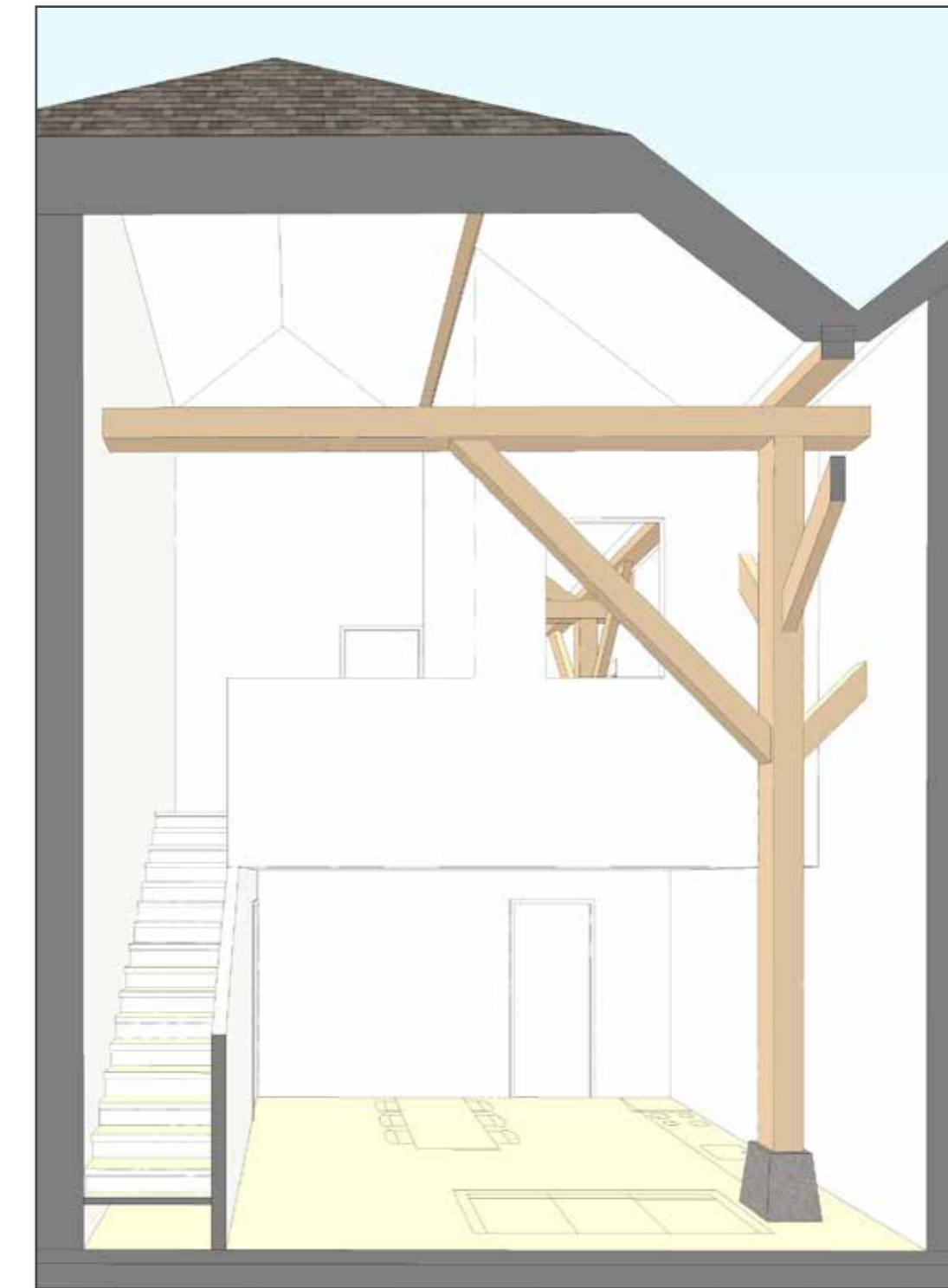


### ► Begane grond

- **Woning H:**
- 86 m<sup>2</sup> woonoppervlak, terras ca. 32 m<sup>2</sup>
  - Woonkamer van 5,9 m breed, 38 m<sup>2</sup> groot
  - 2 Slaapkamers op de verdieping en een aparte werkruimte aan de vide
  - Vloerverwarming (begane grond en verdieping) met individuele bodemwarmtepomp
  - 4 PV-panelen aangesloten op individuele elektrameter
  - Terras aan de woonkamer van 6,3 m breed en 5 m diep op het zuidoosten
  - Privé fietsberging in cluster met bergingen
  - 2 privé parkeerplaatsen



### ► Verdieping



► **Doorsnede impressie (schematisch)**  
niet op schaal



► **Zichtpunt (schematisch)**  
niet op schaal

### ► Verklaring van de symbolen:

	Toilet
	Wastafel
	Douchehoek
	Rookmelder
	Plafond lichtpunt
	Armatuur op wand
	Schel
	Bel drucker
	Schakelaar, 1 polig
	Schakelaar, serie
	Wisselschakelaar
	Wandcontactdoos 1-voudig gearrd
	Wandcontactdoos 2-voudig gearrd
	Wandcontactdoos, perflex t.b.v. kooktoestel
	Aanzuigpunt mechanische ventilatie
	Inblaaspunt mechanische ventilatie
	Thermostaat
	Aansluitpunt CAI
	Aansluitpunt niet bedraad (loos)
	Meterkast
	Opstelplaats koelkast
	Opstelplaats kooktoestel
	Opstelplaats wasmachine & wasdroger
	Opstelplaats wasmachine & wasdroger
	Verlaagd plafond
	Houten kolom
	Inblaaspunt mechanische ventilatie
	Warmterugwinning unit
	Warmte pomp
	Verdeler vloerverwarming
	Boiler
	Houten bestaande spantbeen doorsneden op 1800+ vloer
	Houten bestaande spantbeen onder de 1800+ vloer



Indelingsplattegronden

## Woning H

Schaal 1:50  
Datum 28-10-2023



Dit blad dient ter indicatie van de woningen en de woonomgeving. Aangegeven maten kunnen afwijken van de werkelijkheid. Er zijn mogelijk opties ingetekend die niet standaard in de woning zijn voorzien. Er kunnen geen rechten worden ontleend aan teksten, afbeeldingen en tekeningen.